



Observatoire Départemental de la Sécurité Routière

Direction de l'Environnement, de l'Aménagement et du Logement
Service Infrastructures, Sécurité et Transports
Education et Sécurité Routières
02 69 61 99 34 / 02 69 61 98 56

SÉCURITÉ ROUTIÈRE
TOUS RESPONSABLES



BAROMETRE DU MOIS DE MARS 2016

Bilan du mois De Mars 2016	Accidents corporels	Tués à 30 jours	Total Blessés	Dont blessés Hospitalisés
Zone Police	9	1	9	0
Zone Gendarmerie	3	1	2	2
Mars 2016 provisoire	12	2	11	2
Mars 2015	18	0	22	2
Variation 2016/2015	-6	2	-11	0
Evolution 2016/2015	-33%		-50%	0%

En mars 2016, tous les indicateurs de sécurité routière enregistrent une baisse par rapport au même mois de l'année dernière, sauf au niveau de tué où il y a deux personnes décédées.

Bilan des 3 premiers mois	Accidents corporels	Tués à 30 jours	Total Blessés	Dont blessés Hospitalisés
3 Mois 2016 provisoire	46	3	51	2
3 Mois 2015	60	0	76	9
Variation 2016/2015	-14	3	-25	-7
Evolution 2016/2015	-23%		-33%	-78%

On constate une baisse des indicateurs de la sécurité routière (diminution du nombre d'accidents, du nombre de blessés mais également de celui de blessés hospitalisés) sauf le nombre de tués qui est inquiétant : à la fin du mois de mars 2015 les forces de l'ordre n'avait enregistré aucun tué alors que cette année déjà 3 tués

REPARTITION DES TUES PAR MODE DE DEPLACEMENT

Les impliqués tués	Piéton	Vélo	Cyclomoteurs	Motocyclettes	VL	VU	PL	Autres	Total
Janvier 2016	0	0	0	0	0		0	0	0
Février 2016	0	0	1	0	0		0	0	1
Mars 2016	0	0	2	0	0	0	0	0	2

Le 2 derniers mois du 1^{er} trimestre ont été mauvaise pour la sécurité routière et particulièrement pour les deux roues motorisées qui ont été les seuls à être tués.

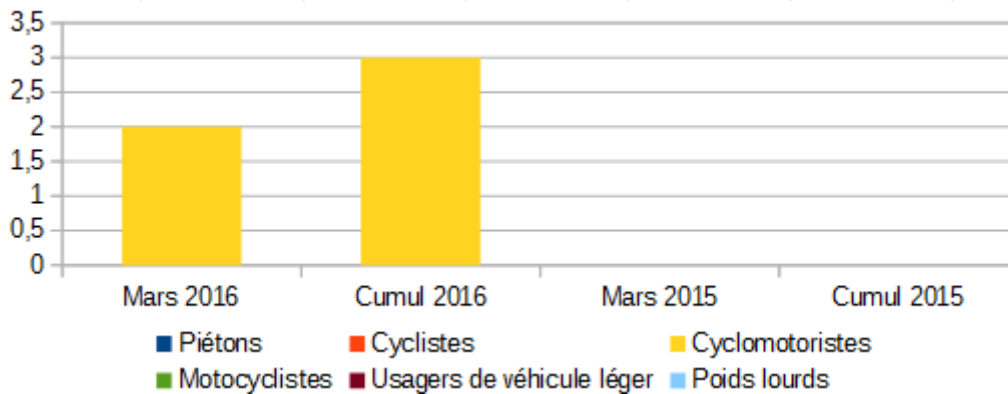
Avertissement: les résultats présentés reposent sur un système de remontées rapides. Il s'agit de données provisoires*

Les tués à trente jours: victimes décédées sur le coup ou dans les trente jours qui suivent l'accident

Les blessés hospitalisés: victimes admises comme patients dans un hôpital plus de 24 heures,

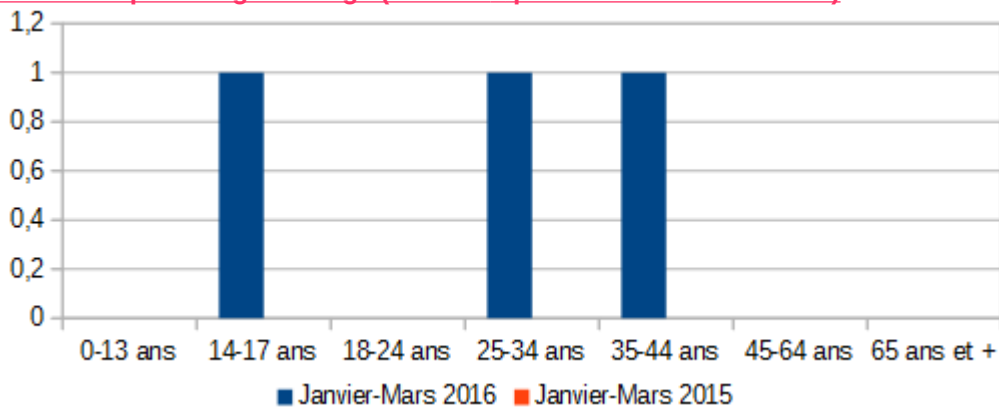
Les blessés non hospitalisés: victimes ayant fait l'objet de soins médicaux, non hospitalisés ou admises comme patients à l'hôpital moins de 24h

Répartition des tués par mode de déplacement (sur les 3 premiers mois de l'année)



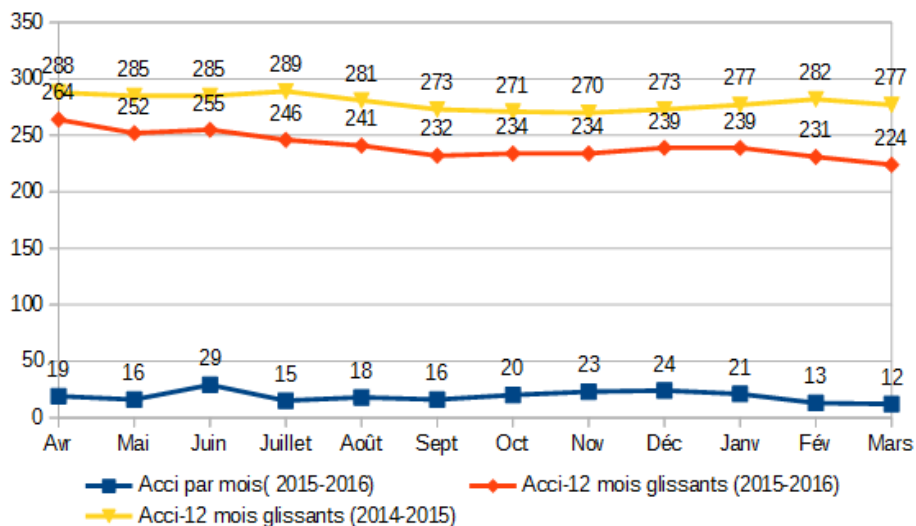
Les cyclomotoristes ont été les seuls victimes des accidents mortels de ces 3 premiers mois de l'année 2016 avec un tendance d'augmentation de 1 tué par mois.

Répartition des tués par catégorie d'âge (sur les 3 premiers mois de l'année)



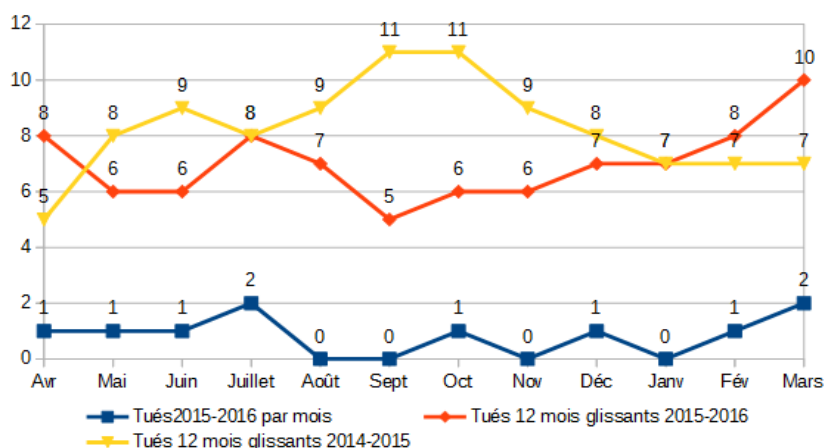
Les personnes tuées sont particulièrement jeunes, se répartissant équitablement sur les classes d'âge 14-17ans, 25-34 ans et 35-44 ans.

EVOLUTION DES ACCIDENTS SUR UNE ANNEE GLISSANTE



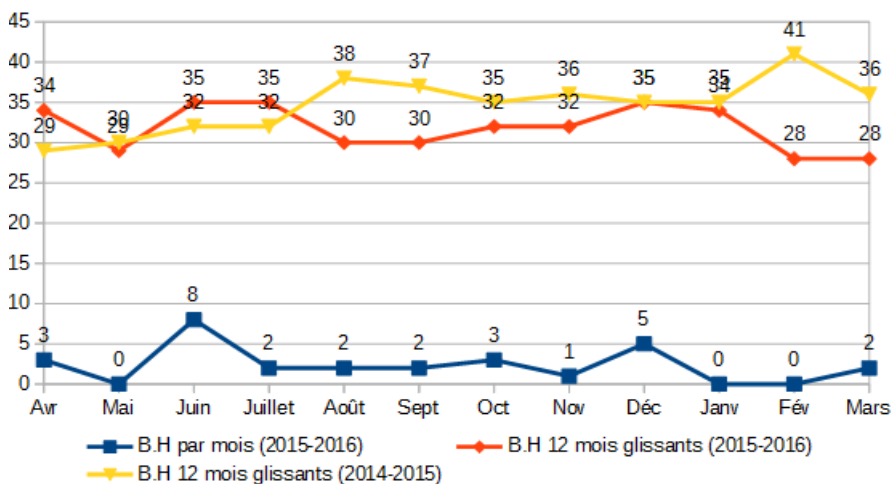
Le nombre d'accidents corporels cumulés sur l'année glissante (2015-2016) est favorable (nettement plus faible) à la sécurité routière par rapport à l'année glissante(2014-2015)

EVOLUTION DES TUES SUR UNE ANNEE GLISSANTE



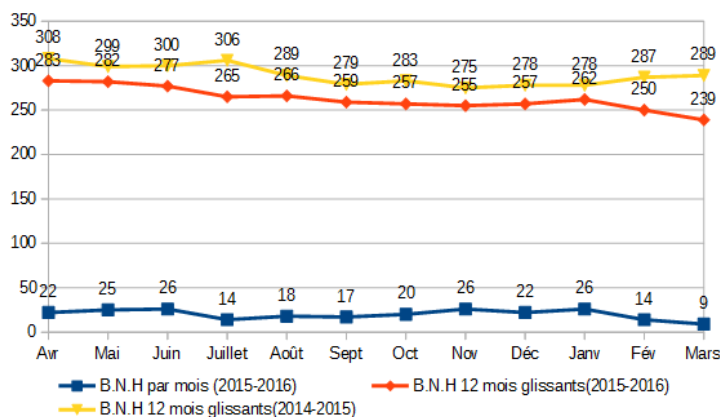
Les 6 derniers mois de l'année glissante (2015-2016), le nombre de tués cumulés est en hausse alors qu'il affichait une diminution durant la même période sur l'année glissante (2014-2015).

EVOLUTION DES BLESSES HOSPITALISES SUR UNE ANNEE GLISSANTE



Contrairement au nombre de tués, le nombre des blessés hospitalisés cumulés est inférieur sur l'année glissante (avril 2015-mars 2016) par rapport à l'année glissante avril 2014-mars 2015 mais également en diminution ces 3 derniers mois.

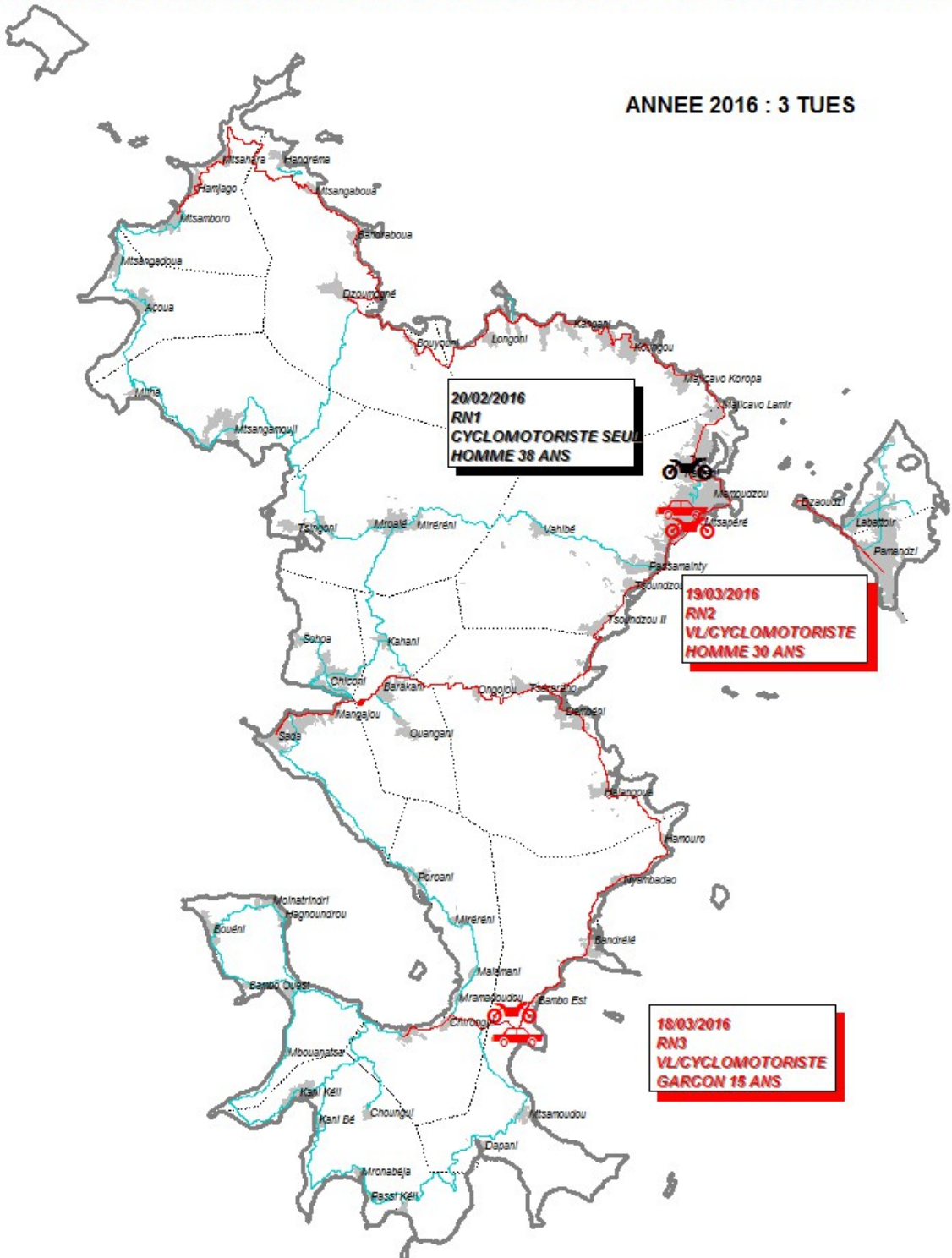
EVOLUTION DES BLESSES NON HOSPITALISES SUR UNE ANNEE GLISSANTE



La situation est meilleure pour les blessés non hospitalisés cumulés sur l'année glissante avril 2015 – mars 2016 par rapport à l'année glissante avril 2014 à mars 2015.

ANNEE 2016 : LOCALISATION DES PERSONNES TUEES PAR CATEGORIE D'USAGERS

ANNEE 2016 : 3 TUES



MARS 2016